



ARTICLE

LE RÔLE CENTRAL DE L'INDUSTRIE 4.0 POUR UNE POLITIQUE RSE RÉUSSIE

LA RESPONSABILITÉ SOCIALE DES ENTREPRISES (RSE) ET L'INDUSTRIE 4.0 SONT SOUVENT CONSIDÉRÉES COMME DES CONCEPTS PARALLÈLES DANS LE MONDE DE L'ENTREPRISE CAR CES DEUX NOTIONS ONT ÉMERGÉ À DES MOMENTS DIFFÉRENTS.

Bien que la naissance du concept de RSE remonte à 1953, suite à la publication par Howard Bowen, un économiste américain, de son livre *Social Responsibilities of a Businessman*¹, cette notion n'a pris de l'importance que récemment. Le terme « Industrie 4.0 » a quant à lui été créé il y a plus d'une décennie par le gouvernement allemand² et popularisé dans le cadre du Forum économique mondial.

Chez Lectra, nous sommes convaincus que ces deux concepts ne vont pas l'un sans l'autre. Selon la définition du gouvernement allemand³, **l'Industrie 4.0 rapproche le consommateur de l'usine, en faisant le lien entre tous les intervenants, de la conception au magasin**, grâce à l'automatisation avec le cloud, l'intelligence artificielle, le big data et l'Internet des objets (IoT).

Nous sommes persuadés que, dotées de logiciels adaptés, les entreprises peuvent tirer parti des technologies de l'Industrie 4.0 pour produire mieux et plus vite, en **proposant aux consommateurs les produits dont ils ont envie, au moment où ils en ont envie**. En disposant de données suffisamment claires pour répondre avec justesse et précision aux besoins et aux attentes des consommateurs, les entreprises peuvent ainsi réduire leur consommation d'énergie et le gaspillage de leur stock.

Pour faire le lien entre ces deux concepts, nous développons, en nous appuyant sur notre service de R&D et notre savoir-faire, des solutions conçues pour l'Industrie 4.0 qui permettent aux entreprises d'atteindre leurs objectifs en matière de RSE. Notre but n'est pas uniquement de leur permettre de respecter les réglementations relatives à la RSE mais également de favoriser le développement au sein de leur entreprise d'une culture axée sur cette responsabilité.

→ [Poursuivre la lecture](#)

Sources

→ ¹ ecolytics.io

→ ^{2&3} [LinkedIn](#)

L'Industrie 4.0, élément moteur de toute stratégie réussie en matière de RSE aujourd'hui

Selon l'approche adoptée par Lectra, l'Industrie 4.0 n'a pas pour but de remplacer l'intelligence humaine mais de la renforcer. En offrant un accès à des données claires et précises, les technologies de l'Industrie 4.0 permettent à nos clients de prendre des décisions plus pertinentes et responsables dans leur activité quotidienne. Nous développons des solutions conçues pour l'Industrie 4.0 qui aident nos clients à aborder les trois principaux aspects de la RSE :

01

La durabilité environnementale

Passer d'un modèle de production « push » à un modèle « pull »

Grâce à notre logiciel conçu pour l'Industrie 4.0 qui permet à nos clients de collecter et d'analyser les données sur la concurrence, les consommateurs, la chaîne d'approvisionnement et les données relatives à cet approvisionnement, ils savent désormais quels produits fabriquer et dans quelle quantité.

Ce logiciel facilite l'adoption d'un modèle de fabrication « pull » grâce à notre **solution de production à la demande**, qui permettent aux acteurs en aval d'informer les acteurs en amont et de fabriquer les produits en fonction de la demande réelle et non uniquement de prévisions. Ce changement de paradigme permet aux entreprises d'éviter toute surproduction et donc de limiter leur stock et leurs déchets. En produisant des quantités précises, elles réduisent également leur consommation d'énergie et leur empreinte environnementale globale.

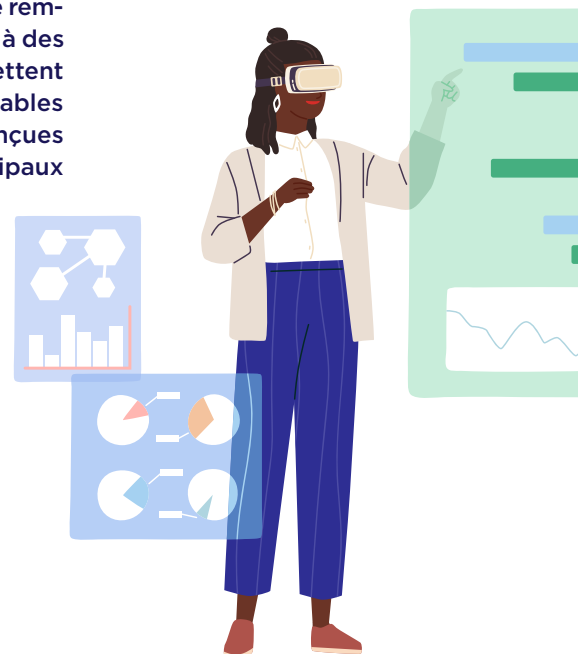
Grâce à ses équipements de coupe connectés, Lectra assure également leur **maintenance à distance**, évitant ainsi aux équipes techniques de se rendre sur site, ce qui permet également de réduire les émissions de CO₂.



En produisant des quantités précises, elles réduisent également leur consommation d'énergie et leur empreinte environnementale globale.

Sources

→⁴ [White Paper Industry 4.0](#)



02

Responsabilité sociale

Créer un cadre de travail positif en réinventant sa façon de travailler

Notre technologie de salle de coupe 4.0 permet à nos clients de se connecter et d'optimiser leurs méthodes de fabrication afin de **produire mieux, davantage et plus vite, à moindre coût mais en respectant l'environnement**⁴. Ils bénéficient également d'une meilleure visibilité sur leurs activités et leurs performances et peuvent ainsi identifier toute tâche redondante ou blocage.

En automatisant et en éliminant les tâches non essentielles, nous leur permettons de créer un environnement de travail plus agréable où chacun peut se concentrer sur son cœur de métier et améliorer ses compétences pour mieux évoluer sur le plan professionnel. **Rien n'est plus motivant pour vos collaborateurs que d'avoir le sentiment que leur travail est utile !**

Notre technologie conviviale facilite également la prise de décisions éclairées grâce à l'**intelligence artificielle**, qui la rend non seulement agréable à utiliser par vos collaborateurs mais améliore aussi la qualité de leur travail.

0.3

Responsabilité financière

Aller au-delà de l'optimisation des profits en redéfinissant son modèle économique

Nos solutions offrent aux entreprises la possibilité d'optimiser leurs profits, mais aussi de mieux dépenser et d'investir à bon escient.

L'époque actuelle étant marquée par l'instabilité économique⁵, il est important pour les entreprises de **gagner en agilité en adaptant leurs modèles économiques** de façon à pouvoir optimiser et rentabiliser leurs ressources existantes. Elles deviennent ainsi plus résilientes face aux risques du marché, plus réactives en cas d'évolution soudaine, par exemple un ralentissement de l'économie ou une reprise des commandes.

Notre technologie permet à nos clients de contrôler et évaluer les performances de leur salle de coupe plus facilement et régulièrement, mais aussi d'améliorer leurs processus afin de gagner en productivité et d'économiser davantage de matière en utilisant la même quantité de ressources. Notre découpeur est connecté et contrôlé par notre service d'assistance technique, permettant ainsi à nos clients de bénéficier d'une **maintenance prédictive**. Ils peuvent ainsi prolonger la durée de vie de leur équipement et éviter d'avoir à acquérir d'autres machines.



Il est important pour les entreprises de gagner en agilité en adaptant leur modèle économique de façon à optimiser et rentabiliser leurs ressources existantes.

Sources

→ ⁵ [brookings.edu](https://www.brookings.edu)

La RSE 4.0 chez Lectra



Convaincus de la convergence de ces deux concepts, nous avons placé la RSE au cœur de notre stratégie dédiée à l'Industrie 4.0. Cette stratégie devrait nous permettre de devenir un acteur majeur dans nos secteurs d'activité stratégiques d'ici 2030.

En permettant à nos clients d'atteindre leurs objectifs en matière de RSE grâce à nos logiciels et nos équipements conçus pour l'Industrie 4.0, nous espérons contribuer à construire un avenir meilleur et plus respectueux de la planète dans les secteurs où nous sommes présents.



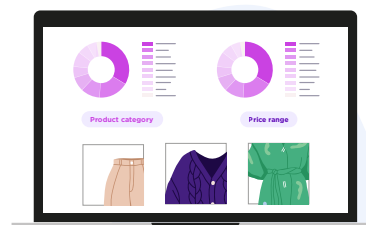
Glossaire de nos solutions conçues pour l'Industrie 4.0 et favorisant la RSE



Furniture On Demand by Lectra

Furniture On Demand by Lectra est la première solution complète et automatisée du secteur dédiée à la production à l'unité, en petites séries et à la demande. En incitant les entreprises de l'ameublement à adopter un mode de production « pull », ce logiciel leur permet d'optimiser leur consommation de matière, de réaliser des coupes plus écoresponsables et de réduire chutes et déchets.

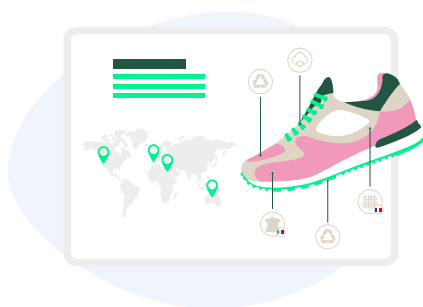
L'un des composants de cette solution, le découpeur monoplî VectorFurniture a été éco-conçu et consomme 30 à 40 % moins d'énergie que la génération précédente. Il est plus compact et pèse 200 kg de moins, ce qui réduit significativement son empreinte carbone lors des différentes phases de production et de transport.



Kubix Link PLM

Kubix Link est une solution de PLM (Product Lifecycle Management, gestion du cycle de vie des produits) de Lectra basée sur le cloud et conçue pour la mode. Grâce à son API compatible avec Ecobalyse et Wardly notamment, ce logiciel collaboratif permet aux marques d'analyser la composition des matières utilisées, leur consommation d'énergie, les distances de transport et les méthodes de fabrication de leurs produits.

Elles peuvent ainsi évaluer avec précision l'impact environnemental de leurs activités. Les marques sont alors capables de mesurer et de réduire leur empreinte carbone et de se conformer aux nouvelles réglementations de l'UE en matière de développement durable.



TextileGenesis

Développée pour le secteur de l'habillement, TextileGenesis est une solution qui permet aux marques d'assurer la traçabilité des matières durables utilisées dans leurs produits, de la fibre textile au consommateur. Grâce à TextileGenesis, elles peuvent vérifier avec précision l'authenticité et l'origine des matières sur l'ensemble de leur chaîne d'approvisionnement.

Son système de traçage avancé repose sur une technologie «digital-token» permettant de numériser chaque kilo de fibre à son point d'origine, en s'appuyant également sur un réseau de partenaires chargés de la certification des matières.



Retviews

Retviews est une plateforme d'analyse concurrentielle qui permet aux marques de mode d'avoir une vue d'ensemble des produits et des prix pratiqués par leurs concurrents, facilitant ainsi la prise de leurs décisions commerciales.

En étant capables d'identifier les besoins et lacunes du marché, ainsi que les nouvelles opportunités commerciales, nos clients sont à même d'opter pour une stratégie adaptée lors du développement de leurs collections et de proposer aux consommateurs les modèles dont ils ont envie tout en évitant les excès de stock.